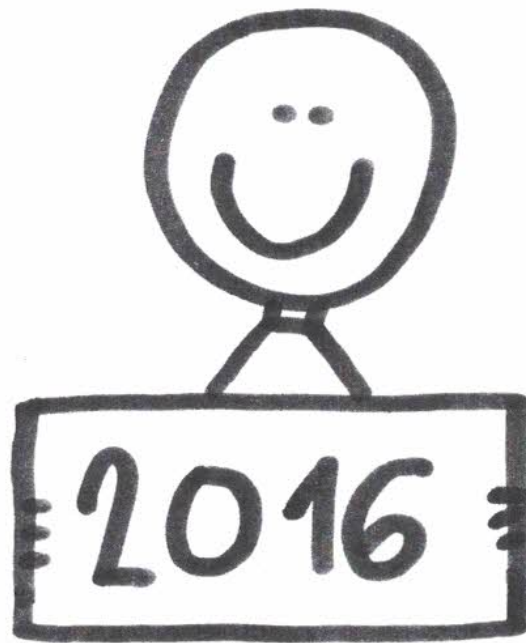


VÝROČNÍ ZPRÁVA



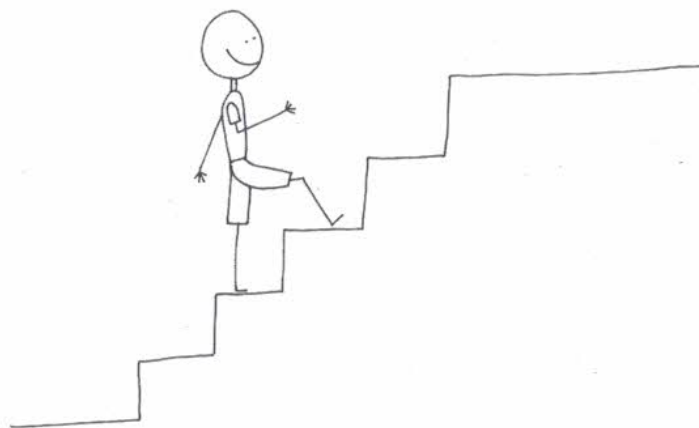
J!NAK, o.p.s.

www.jinakops.cz



Úvod ...

Rok 2016 byl v naší ještě stále krátké historii klíčový v tom, že jsme dostali příležitost se na nějaký čas zastavit, ohlédnout se na chvíli zpět, než vykročíme zase dál. Když jsem si četla výroční zprávy z uplynulých let, nezbyvá mi než poděkovat za všechny příležitosti a výzvy, které nám vstoupily do cesty a daly nám možnost věnovat se aktivitám, které považujeme za užitečné.



DĚKUJEME!



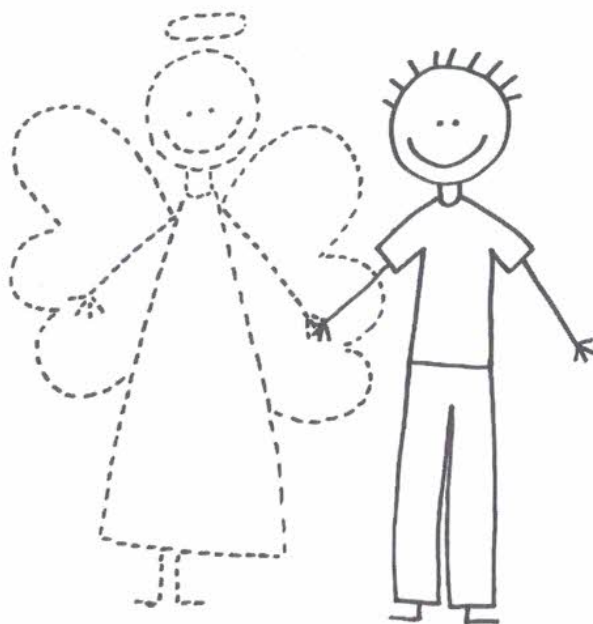
Rok 2016 JINAK

Kdo je JINAK, o.p.s.?

JINAK, o. p. s. svou činností usiluje o podporu lidí se zdravotním postižením. Podstatou JINAK, o. p. s. je hledání JINÝCH řešení vymykajících se běžným stereotypům. Hledáme řešení, která jsou přirozená, normální.

Ve své činnosti se JINAK, o. p. s. zaměřuje na několik stěžejních témat. Jedním z nich je podpora procesů souvisejících s transformací pobytových sociálních služeb tak, aby se lidé s postižením mohli vrátit do běžného, normálního života. JINAK, o. p. s. sdružuje odborníky, kteří mají dlouholetou zkušenost s poskytováním kvalitních sociálních služeb komunitního typu, jimiž navazují na transformační proces v Moravskoslezském kraji a proces sociálního začleňování lidí s postižením. Cílem aktivit JINAK, o. p. s. je mj. přenos zkušeností těchto lidí i do dalších regionů.

Dále se společnost zaměřuje na poskytování sociálních služeb komunitního typu, např. podpory samostatného bydlení či sociálně terapeutických dílen a na vzdělávací aktivity pracovníků, kteří působí v sociální oblasti.



JINAK pro nás znamená:

Jedinečnost	Můj život je jedinečný.
Individualita	Lidé respektují mou individualitu.
Normalita	Rozhoduji o svém životě, bydlím s partnerem, chodím do práce, trávím volný čas podle svých představ ... žiji normálně.
Alternativa + aktivita	Mám příležitost volit JINÉ řešení, které mi vyhovuje.
Komunita + kvalita	Žiji ve společnosti, která mě respektuje, jsem její součástí, a když to potřebuji a stojím o to, pomůže mi.

Podpora samostatného bydlení JINAK

Rok 2016 byl ve službě podpora samostatného bydlení jak JINAK ve znamení stabilizace pracovního týmu. Jsme opravdu rádi, že změny, které probíhaly se nijak negativně nepromítaly do naší služby, všechny nové kolegyně byly našimi klienty velmi dobře přijaty. V roce 2016 už s naší podporou bydlí v bytech v Opavě celkem deset lidí a v Osoblaze další tři.

Podařilo se nám rozšířit a prohloubit spolupráci s jinými poskytovateli a institucemi nejen na území města Opavy, za což jsme opravdu velmi rádi.

Děkujeme za spolupráci :) - **Anima Viva** (sociální rehabilitace, sociální poradna), **Charita, Armáda spásy, Fokus, Slezská univerzita** (přednáška o PSB pro studenty), **Liga lidských práv** (konzultování nápomoci při rozhodování).

Naše práce by nebyla úplná a zcela jistě by neměla potřebný dopad na lidi, kterým poskytujeme podporu bez intenzivní, vstřícné a obohacující spolupráce s veřejnými opatrovníky (především Magistrát města Opavy).

Asi bychom nebyli JINAK, pokud bychom nevstoupili do něčeho nového a neprobádaného.



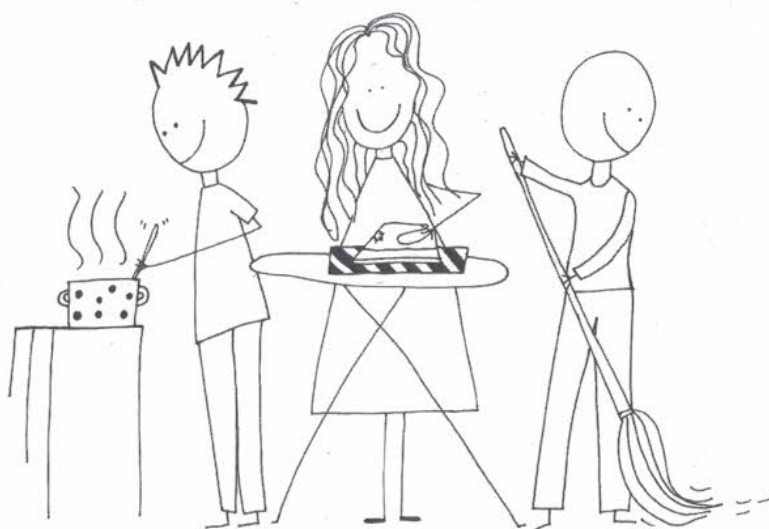
Zapojili jsme se jako partneři do projektu *Normalizace životních příležitostí lidí s postižením: hodnocení a posilování principu normalizace v sociálních službách*. V rámci projektu se spolupodílíme na přípravě metodiky včetně kritérií pro naplňování principu normalizace.

V podpoře samostatného bydlení NOVĚ

Od října 2016 realizujeme projekt „Bydlení s podporou JINAK“ v Kopřivnici a Novém Jičíně. Z dotace Evropské unie máme možnost rozšířit náš tým a podpořit tak 4 lidi, kteří chtějí odejít z chráněného bydlení do své vlastní domácnosti.

Kromě toho, že dojde k rozšíření kapacity podpory samostatného bydlení, budou podpořeni i noví zaměstnanci odborným vzděláváním a v rámci projektu připravíme také několik akcí pro veřejnost, které podpoří fakt, že lidé s postižením mohou bydlet normálně, v běžném prostředí, mohou být našimi sousedy, přáteli nebo třeba kolegy v práci.

Už na přípravě projektu a následně také na jeho realizaci spolupracujeme s domovem NaNovo a městy Nový Jičín a Kopřivnice. Spolupráce s našimi partnery je pro nás velmi obohacující a povzbudivá. Měštům Kopřivnice a Nový Jičín bychom rádi poděkovali za podporu při hledání bytů pro lidi, kteří se chtějí zcela osamostatnit a po odchodu z pobytových službě bydlet ve svém bytě.



DĚKUJEME!

Personální zajištění služby v roce 2016

Vedoucí služby: Mgr. Kateřina Krčmářová

Oblast Opava

Sociální pracovník: Mgr. Eva Bortlová

Adresa kanceláře: Zacpalova 27, Opava



Mgr. Eva Bortlová
+420 736 516 241
bortlova@jinakops.cz

www.jinakops.cz

Oblast Osoblaha

Sociální pracovník: Ing. Hana Rousová

Adresa kanceláře: Na náměstí 104, Osoblaha



Ing. Hana Rousová
+420 731 557 879
rousova@jinakops.cz

www.jinakops.cz

Oblast Kopřivnice, Nový Jičín

Sociální pracovník: Mgr. Jana Musálková



Mgr. Jana Musálková
+420 736 514 666

musalkova@jinakops.cz

www.jinakops.cz

Sociálně terapeutická dílna JINAK

Rok 2016 byl ve znamení stabilizace týmu a revize všech postupů a metodik dílny. Jsme velmi rádi, že jsme mohli náš tým posílit o kolegyni na celý pracovní úvazek a rozšířit tak možnost docházení do dílny pro naše stávající klienty. Velkou radost máme především z toho, že už máme v Osoblaze „své místo“. Obyvatelé obce k nám přicházejí třeba jen prohodit pár slov, přinášejí materiál, který bychom mohli upotřebit, odnášejí si pro radost drobné dárky, které v rámci našich programů vyrábíme.

Děkujeme za vstřícnost obce Osoblaha, která nám vychází ve všech ohledech vstříc.

V roce 2016 využilo službu sociálně terapeutické dílny JINAK celkem 17 klientů.



Personální zajištění služby v roce 2016

Vedoucí a sociální pracovník služby: Ing. Hana Rousová
Adresa dílny: Na náměstí 104, Osoblaha
Telefon: 731 557 879



Ing. Hana Rousová
+420 731 557 879
rousova@jinakops.cz
www.jinakops.cz

Další aktivity JINAK

V roce 2016 jsme se zapojili do veřejné zakázky na realizaci besed na základních školách v rámci projektu „Podpora transformace v Moravskoslezském kraji III.“

V prosinci 2016 proběhla první beseda na základní škole a žáky deváté třídy byla velmi mile přijata.

JINAK, o.p.s. se také od října 2016 podílí na realizaci projektu „Kde je vůle, tam je cesta – cílená podpora pracovníkům domova se zvláštním režimem při práci s osobami s poruchami chování“ podpořeného z ESF a ze státního rozpočtu v rámci OPZ.

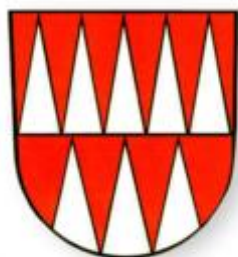
V období říjen 2016 – září 2018 budeme ve spolupráci s příspěvkovou organizací Náš svět zajišťovat odbornou stránkou projektu.



JINAK ,o.p.s.

www.jinakops.cz

Naši partneři a sponzoři



Obec Osoblaha



PODPORUJEME
VAŠI BUDOUCNOST
www.esfcr.cz

JINAK, o. p. s.

Adresa: Brantice č. 220, Brantice, 793 93

IČ: 01606085

Číslo účtu: 115- 1681320257/0100

Hospodaření se svěřenými penězi v roce 2016

(Výdaje v tis. Kč)

Spotřebované nákupy a nakupované služby	584
Změny stavu zásob vlastní činnosti	-65
Osobní náklady	3 681
Daně a poplatky	6
Ostatní náklady	12
Poskytnuté příspěvky	1
NÁKLADY CELKEM	4 219

(Příjmy v tis. Kč)

Tržby za vlastní výkony a zboží	264
Provozní dotace	3 659
Ostatní výnosy	104
VÝNOSY CELKEM	4 027

Hospodářský výsledek -192

Rozvaha

Výsledovka

Příloha účetní závěrky

Zpráva z auditu

Sestaveno den: 28.3.2017



ROZVAHA pro nevýdělečné organizace v plném rozsahu

ke dni: 31.12.2016 (v celých tisících Kč)

IČ: 01606085

Název a sídlo účetní jednotky

JINAK, o.p.s.

Brantice 220

Brantice

79393

Právní forma účetní jednotky

Obecně prospěšná společnost

Předmět podnikání

Sociální péče


Dle vyhlášky č. 504/2002 Sb.

Sestaveno dne: 28.3.2017

Osoba odpovědná za účetnictví (jméno a podpis)

Martina Chlápková - ředitelka 

Osoba odpovědná za účetní závěrku (jméno a podpis)

Kateřina Rychliková 

tel.:

linka:

Podpisový záznam

Označ.		Začátek obd.	Konec obd.
B.	Krátkodobý majetek celkem (B.I.+B.II.+B.III.+B.VI.)	1 033	1 413
B. I.	Zásoby celkem (souč. B.I.1. až B.I.9.)	0	75
B. I. 1.	Materiál na skladě	0	10
2.	Materiál na cestě	0	65
B. II.	Pohledávky celkem (souč. B.II.1. až B.II.19.)	100	100
4.	Poskytnuté provozní zálohy	84	85
5.	Ostatní pohledávky	10	14
10.	Daň z přidané hodnoty	6	1
B.III.	Krátkodobý finanční majetek celkem (souč. B.III.1. až B.III.8.)	923	1 218
B.III.1.	Peněžní prostředky v pokladně	13	16
3.	Peněžní prostředky na účtech	910	1 202
B. IV.	Jiná aktiva celkem (souč. B.IV.1. až B.IV.3.)	10	20
B. IV.1.	Náklady příštích období	10	10
2.	Příjmy příštích období	0	10
	AKTIVA CELKEM (A. + B.)	1 033	1 413
Označ.	PASIVA	Začátek obd.	Konec obd.
A.	Vlastní zdroje celkem (A.I.+A.II.)	365	131
A. I.	Jmění celkem (souč. A.I.1. až A.I.3.)	349	323
2.	Fondy	349	323
A. II.	Výsledek hospodaření celkem (souč. A.II.1. až A.II.3.)	16	-192
1.	Účet výsledku hospodaření	16	-192
B.	Cizí zdroje celkem (B.I.+B.II.+B.III.+B.VI.)	668	1 282
B. II.	Dlouhodobé závazky celkem (souč. B.II.1. až B.II.7.)	38	0
7.	Ostatní dlouhodobé závazky	38	0
B.III.	Krátkodobé závazky celkem (souč. B.III.1. až B.III.23.)	621	632
B.III.1.	Dodavatelé	0	1
5.	Zaměstnanci	253	237
7.	Závazky k institucím soc. zabezpečení a veř. zdrav. poj.	158	122
9.	Ostatní přímé daně	46	29
17.	Jiné závazky	88	168
22.	Dohadné účty pasivní	76	75
B. IV.	Jiná pasiva celkem (souč. B.IV.1. až B.IV.3.)	9	650
B. IV.1.	Výdaje příštích období	9	14
2.	Výnosy příštích období	0	636
	PASIVA (A. + B.)	1 033	1 413



VÝKAZ ZISKU A ZTRÁTY pro nevýdělečné organizace

ke dni: 31.12.2016 (v celých tisících Kč)

IČ: 01606085

Název a sídlo účetní jednotky

JINAK, o.p.s.

Brantice 220

Brantice

79393

Právní forma účetní jednotky

Obecně prospěšná společnost

Předmět podnikání

Sociální péče

v plném rozsahu

Sestaveno dne: 28.3.2017

Osoba odpovědná za účetnictví (jméno a podpis)

Martina Chlápková - ředitelka 

Osoba odpovědná za účetní závěrku (jméno a podpis)

Kateřina Rychliková 

tel.:

linka:

Podpisový záznam

Označení	NÁKLADY	Hlavní čin.	Hosp. čin.	Celk. čin.
A. I.	Spotřeb. nákupy a nakupované služby (A.I.1. až A.I.6.)	583	1	584
	1. Spotřeba materiálu, energie a ostat. neskladovaných dodávek	211	1	212
	3. Opravy a udržování	18	0	18
	4. Náklady na cestovné	39	0	39
	5. Náklady na reprezentaci	11	0	11
	6. Ostatní služby	304	0	304
A. II.	Změny stavu zásob vl. čin. a aktivace (A.II.7. až A.II.9.)	-65	0	-65
	7. Opravy a udržování	-65	0	-65
A.III.	Osobní náklady (A.III.10. až A.III.14.)	3 681	0	3 681
	10. Mzdové náklady	2 801	0	2 801
	11. Zákonné sociální pojištění	870	0	870
	13. Zákonné sociální náklady	10	0	10
A. IV.	Daně a poplatky (A.IV.15.)	6	0	6
	15. Daně a poplatky	6	0	6
A. V.	Ostatní náklady (A.V.16. až A.V.22.)	12	0	12
	16. Smluvní pokuty, úroky z prodlení, ostatní pokuty a penále	1	0	1
	18. Nákladové úroky	10	0	10
	22. Jiné ostatní náklady	1	0	1
A.VII.	Poskytnuté příspěvky (A.VII.28.)	1	0	1
	28. Poskytnuté člen. přísp. a přísp. zúčt. mezi organiz. složkami	1	0	1
	NÁKL. CELK. (A.I.+A.II.+A.III.+A.IV.+A.V.+A.VI.+A.VII.+A.VIII.)	4 218	1	4 219
Označ.	VÝNOSY	Hlavní čin.	Hosp. čin.	Celk. čin.
B. I.	Provozní dotace (B.I.1.)	3 659	0	3 659
	1. Provozní dotace	3 659	0	3 659
B.III.	Tržby za vlastní výkony a za zboží	261	3	264
B. IV.	Ostatní výnosy (B.IV.5. až B.IV.10.)	104	0	104
	9. Zúčtování fondů	104	0	104
	VÝNOSY CELKEM (B.I.+B.II.+B.III.+B.IV.+B.V.)	4 024	3	4 027
C.	Výsledek hospodaření před zdaněním	-194	2	-192
D.	Výsledek hospodaření po zdanění	-194	2	-192

